

## Mach die Türen auf

T<sub>e</sub>

1. Gott kam zu mir, — ge - ge -  
 Wirt: Gott kam zu mir. — - rum ge -  
 2. Was kann ich tun? — vor - be - rei -  
 Was jetzt be - ginnt, — fro - he Zei -



- ben?  
 - ben,  
 - ten?  
 - ten.

hat - te er bei mir...  
 möch - te bei mir sein...



mal kä - me! Das sag ich dir:  
 les ste - hen und lad ihn ein.



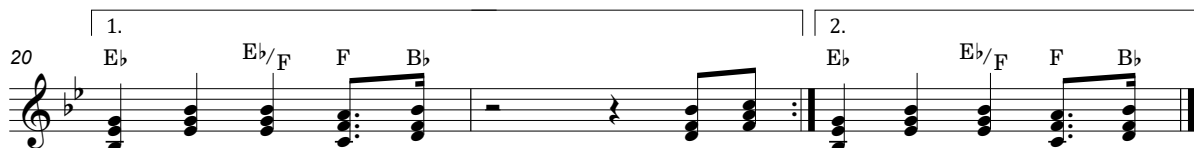
Mach die Tü - ren auf, mach die To - re\_\_ weit, wenn der



Kö - nig\_\_ kommt, wenn der Kö - nig\_\_ kommt. Mach die



Tü - ren auf, mach die To - re\_\_ weit, wenn der



Kö - nig zu dir kommt. Mach die Kö - nig zu dir kommt.